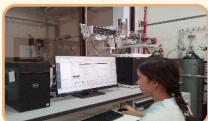


การประชุมคณะกรรมการ และคณะดำเนินงาน อพ.สร.-วศ.



การดำเนินงานด้านการวิเคราะห์ทดสอบ ทางห้องปฏิบัติการ



กรมวิทยาศาสตร์บริการ ได้ดำเนินการศึกษา

วิเคราะห์องค์ประกอบและคุณค่าทางโภชนาการของพืช
อนุกรมชนิดต่างๆ ของท้องถิ่นหรือชุมชนซึ่งหายากและ
ใกล้จะสูญพันธุ์ เพื่อการอ้างอิง คัดเลือกสายพันธุ์ และ
วางแผนพัฒนาพันธุ์กรรมพืชชนิดต่างๆ



แบบภูมิสารสนเทศวิเคราะห์ พืชพื้นถิ่น, พืชหายาก และ พืชใกล้สูญพันธุ์